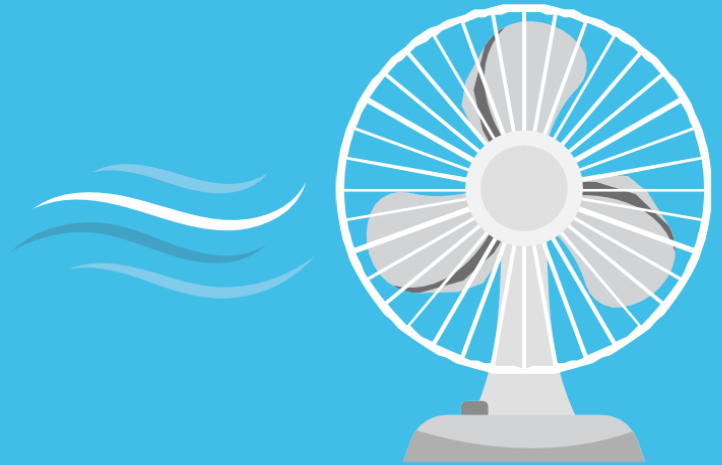




Programang Tulong na Bentilador



Paano ito Ipapatupad:

Ang Programang Tulong na Bentilador ay pinangangasiwaan ng departamento ng Community Services & Parks (CSP) ng Lungsod ng Glendale upang tulungan ang matatandang residente ng Glendale na mababa ang kita (low-income seniors) na manatiling komportable kapag tumaas ang temperatura. Nagbibigay ang programa ng isang libreng bentilador sa mga karapat-dapat na residenteng may edad na 60 taong gulang o higit pa na nakatira sa Lungsod ng Glendale at nakakatugon sa iba pang mga kinakailangan upang maging karapat-dapat.

Ang programang ito ay magpapanatili sa mga residente na maging komportable habang sinusunod ang kautusang "Safer At Home" upang maiwasan ang pagkalat ng COVID-19.

Ang Programa ay magsisimula sa ika-4 ng Mayo 2020

Pamantayan Upang Makatanggap:

- Ang mga aplikante ay dapat na 60 taong gulang o higit pa
- Mga Lugar ng Serbisyo: Glendale, Montrose, Verdugo City, at La Crescenta.
- Makatugon sa mga pamantayan na mababang kita (Tingnan ang Aplikasyon)
- Kailangang-kailangan ng tulong ng programang ito - walang central air conditioner (A/C), bentilador o A/C na nakakabit sa dingding.

Mga kinakailangang Dokumento:

- Government I.D. na may larawan na nagpapatunay ng edad at pagkakakilanlan
- Dokumentasyon ng sahod bilang patunay ng pagiging karapat-dapat batay sa pamantayan ng kita (Tingnan ang Aplikasyon)

Paano Mag-apply:

- **Online:** Bisitahin ang Glendaleca.gov/cspcares
- **Telepono:** Tumawag sa (818) 548-3775 upang simulan ang proseso ng aplikasyon – tutulungan ka ng case manager para mapunan ang form at mapatunayan ang pagiging karapat-dapat.
- **Sa Pamamagitan ng Sulat:** Ipadala sa Adult Recreation Center C/O Cooling Fan Assistance Program, 201 E. Colorado St., Glendale, CA 91205

LIMITADO ang bilang ng ipamimigay na bentilador at ibibigay ang mga ito sa karapat-dapat na aplikante base sa first-come, first-served. Ang mga bentilador ay dadalhin sa bahay ng aplikante upang patuloy na masunod ang kautusang "Safer At Home".

